

Anzieh-Guide



EIN PAAR TIPPS, DIE EUCH BEI EURER
KLEIDERWAHL FÜRS SHOOTING HELFEN



Herzlich Willkommen

ICH FREUE MICH AUF UNSER SHOOTING

Bestimmt habt ihr euch schon gefragt, was ihr am besten beim Shooting anziehen sollt. Damit seid ihr nicht allein. Für die meisten ist das richtige Outfit sogar die größte Sorge vor einem Shooting. Aber keine Angst. Ich lasse euch damit nicht allein. In diesem Guide findet ihr bewährte Tipps für die richtige Kleiderwahl.

Falls du nicht das richtige Zuhause hast, darfst du dich auch gerne an meinem Kundenkleiderschrank bedienen (mehr Infos dazu findest du auf Instagram in meinen Storyhighlights).

Habt ihr noch Fragen zu unserem Shooting? Oder gibt es noch etwas, bei dem ich euch helfen kann? Dann schreibt mir gerne oder ruft mich an.

Bis bald! Eure

Janine



ANZIEH-GUIDE

Auch wenn schwarz oft als die einfachste Lösung verstanden wird, wirken Bilder ohne diese triste “Farbe” freundlicher.



DIE FARBEN

Um ein einheitliches Bild zu schaffen, fotografiere ich am liebsten Erdtöne. Hier könnt ihr die komplette Farbpalette nutzen. Generell gilt: Helle Farben sind besser als dunkle.

ZUSAMMEN

Abgestimmt, aber nicht gleich. Nicht gut: alle in beige/weiß. Besser ist es, wenn größere Gruppen die komplette Farbreihe ausnutzen (cremefarben, beige, braun, khaki, etc.).



LOGOS

Als Eltern kommt man an Paw Patrol & Co. nicht vorbei. Fürs Shooting ganz einfach unifarbene Kleidungsstücke in erdtönen raussuchen.

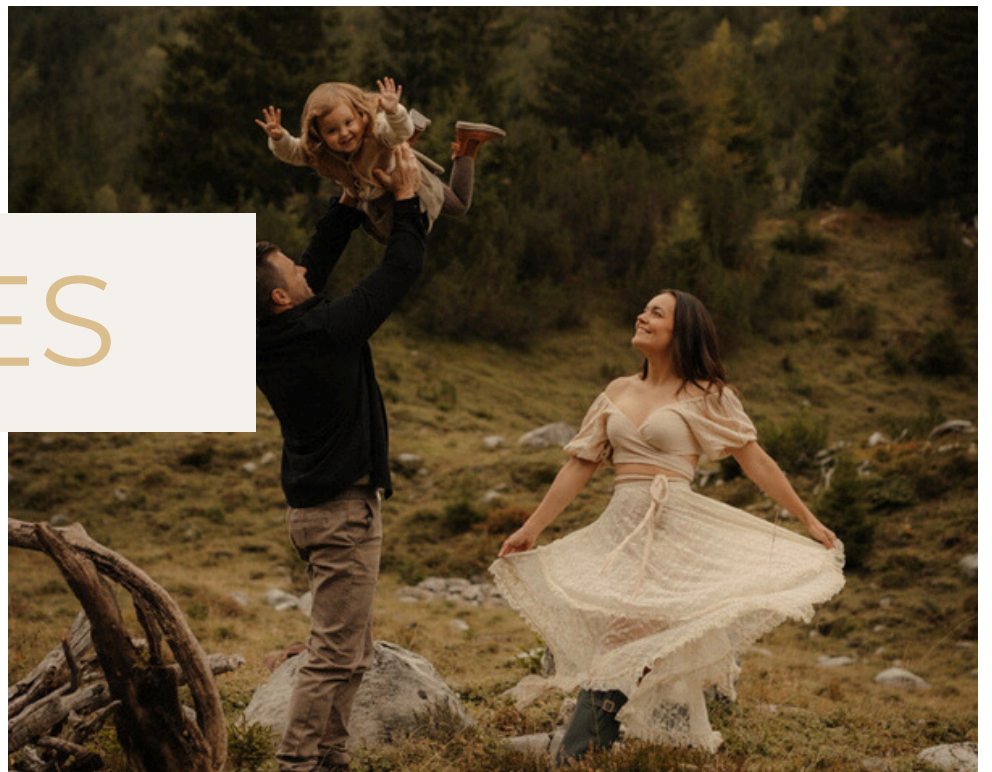
MUSTER

Kleinkariert kann manchmal flimmern. Und ein wilder Mustermix ist zu viel. Unifarben sorgt für Ruhe und Struktur auf euren Lieblingsbildern.



ACCESOIRES

Babyschühchen, ein kleiner Blumenstrauß, euer erstes Ultraschallbild - nehmt mit was euch wichtig ist! So werden eure Fotos zu euren individuellen Erinnerungen.



WOHLFÜHLEN

Ein Fotoshooting ist ein besonderer Anlass, aber auch ein einfaches Hemd kann super schön aussehen. Stylt euch so, dass ihr euch wohlfühlt :-)



MÄNNER

Liebe Männer, bitte zieht euch kein T-shirt an. Diese zerknittern total schnell & fallen oft unvorteilhaft. Tragt gerne einen dünnen Wollpullover, ein Hemd oder eine Jacke, die zu euch passt.

INSPIRATION





WENN IHR NOCH FRAGEN HABT, MELDET EUCH JEDERZEIT
ICH FREUE MICH

